

Droga wodna E40 - śmiertelne zagrożenie dla ptaków siewkowych na Wiśle

**Marek Elas,
Ogólnopolskie Towarzystwo Ochrony Ptaków**

22 marca 2024 r., Warszawa

Przebieg planowanej drogi wodnej E-40



Przebieg planowanej drogi wodnej E-40



- **5-7 stopni wodnych na Dolnej Wiśle**



Przebieg planowanej drogi wodnej E-40



- **5-7 stopni wodnych** na Dolnej Wiśle
- **7 stopni wodnych** na Środkowej Wiśle

Przebieg planowanej drogi wodnej E-40

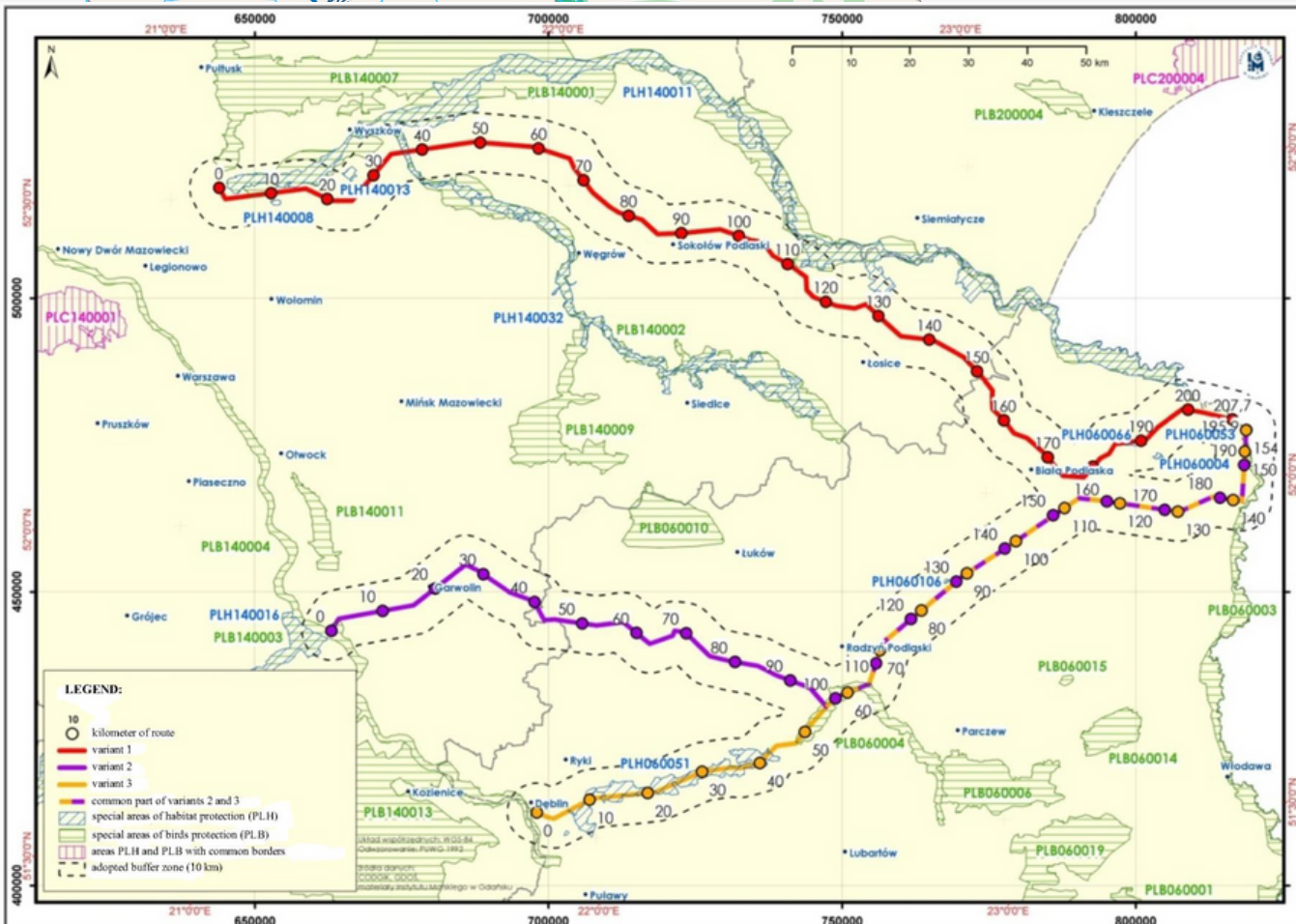


- **5-7 stopni wodnych** na Dolnej Wiśle
- **7 stopni wodnych** na Środkowej Wiśle
- **3 warianty** połączenia Wisły z Muchawcem

Przebieg planowanej drogi wodnej E-40



- **5-7 stopni wodnych** na Dolnej Wiśle
- **7 stopni wodnych** na Środkowej Wiśle
- **3 warianty** połączenia Wisły z Muchawcem

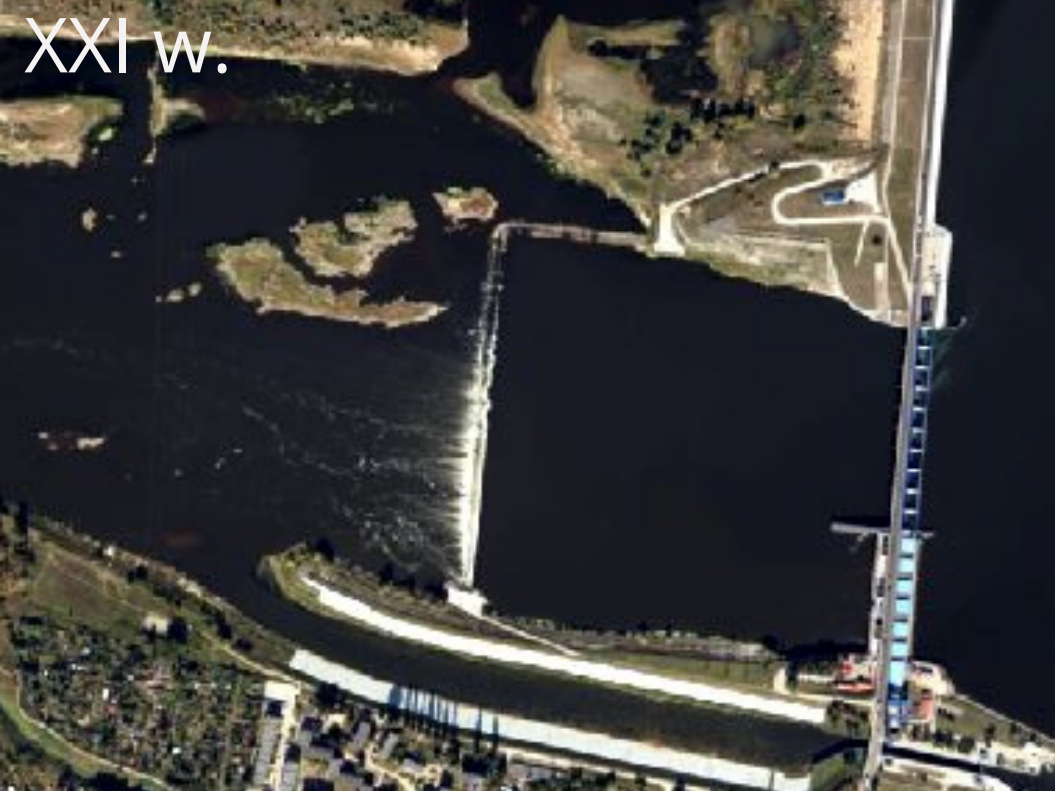


XXI w.



XIX w.



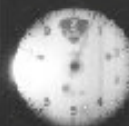


XIX w.



Wisła
1961 r.

M-34-123-B



4



Wisła
1955-61 r.



N-34-123-B

Wisła
1955-61 r.

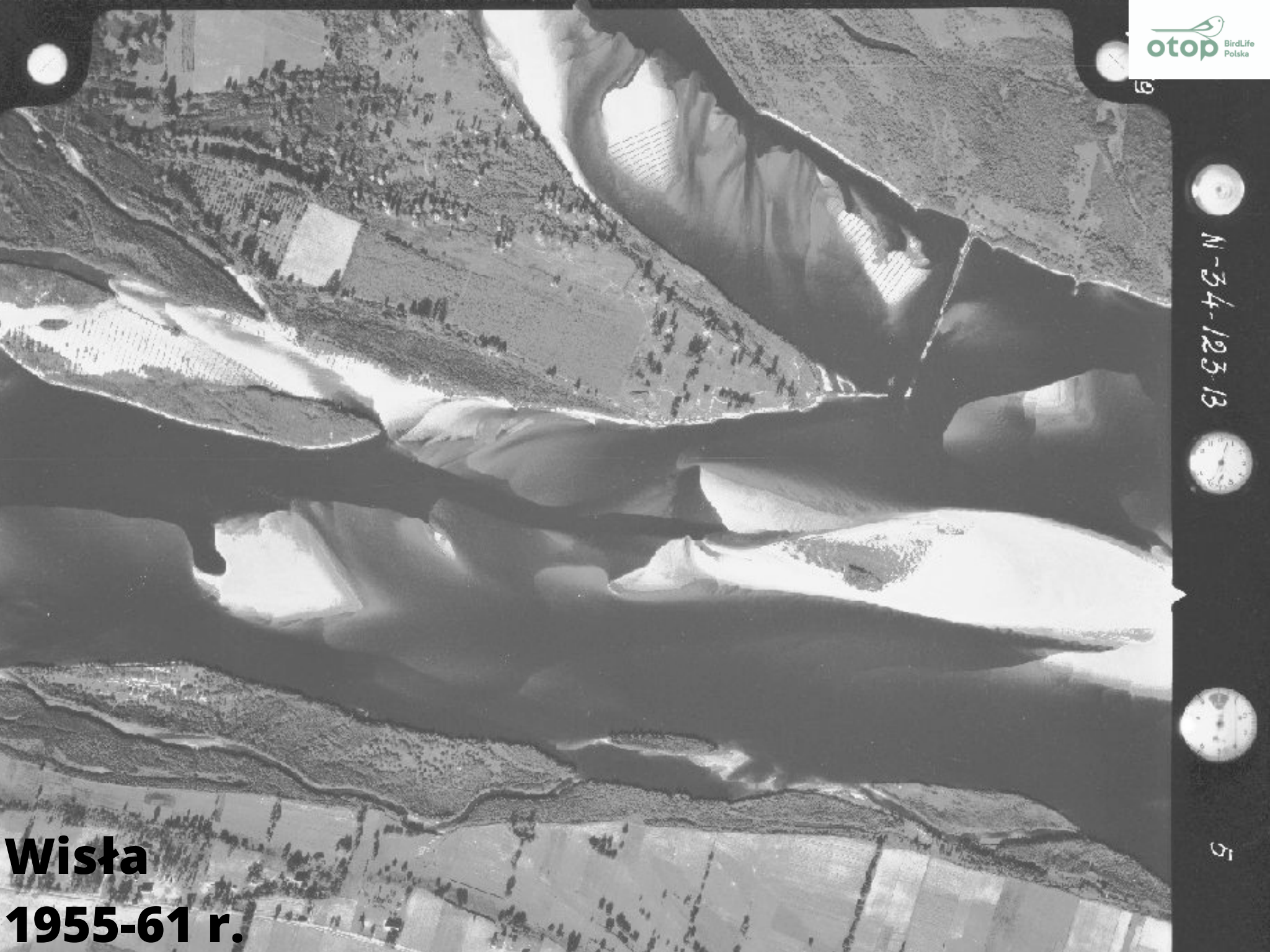
6

3

N-34-123 13

5

Wisła
1955-61 r.





N-34-123-13

Wisła
1955-61 r.

4

Potrzeby transportu towarowego są skrajnie sprzeczne z potrzebami przyrody



**Zakładają jednostronne podejście do rzeki i
wykluczają zaspokajanie innych potrzeb i
pełnienie innych funkcji przez rzekę**



Pływać nie wolno? Pływać należy!



**Zagrożone w PL, BY, UA:
193 obszary chronione prawem międzynarodowym
o powierzchni 33 000 km²**

Bezpośrednio zagrożonych 14 obszarów Natura2000

pośrednio 56 obszarów Natura2000

oraz obszary :

- **EMERALD,**
- **RAMSAR,**
- **IBA,**
- **Parki Narodowe,**
- **rezerваты przyrody...**

- Planned E40 infrastructure
- Polesia Area
- International Protected Area
- with direct impact
- with indirect impact
- Biodiversity Hotspots



Wisła:
10 obszarów Natura 2000
1 obszar Ramsar
3 obszary IBA
13 rezerwatów

Gatunek	Wiśła	Polska
Ostrygojad VU	do 100%	47-52%
Sieweczka rzeczna	95-100%	2-8%
Sieweczka obroźna EN	do 100%	46-52%
Brodziec piskliwy	80-95%	5-21%
Mewa czarnogłowa EN	90-100%	2-19%
Śmieszka	?	4-10%
Mewa siwa VU	50-95%	43-48%
Rybitwa rzeczna	45-100%	20-39%
Rybitwa białoczelną VU	95-100%	51-56%
Mewa białogłowa	90-100%	6-22%

**Szacowany
spadek
liczebności
populacji**

Czy E40 powstanie?

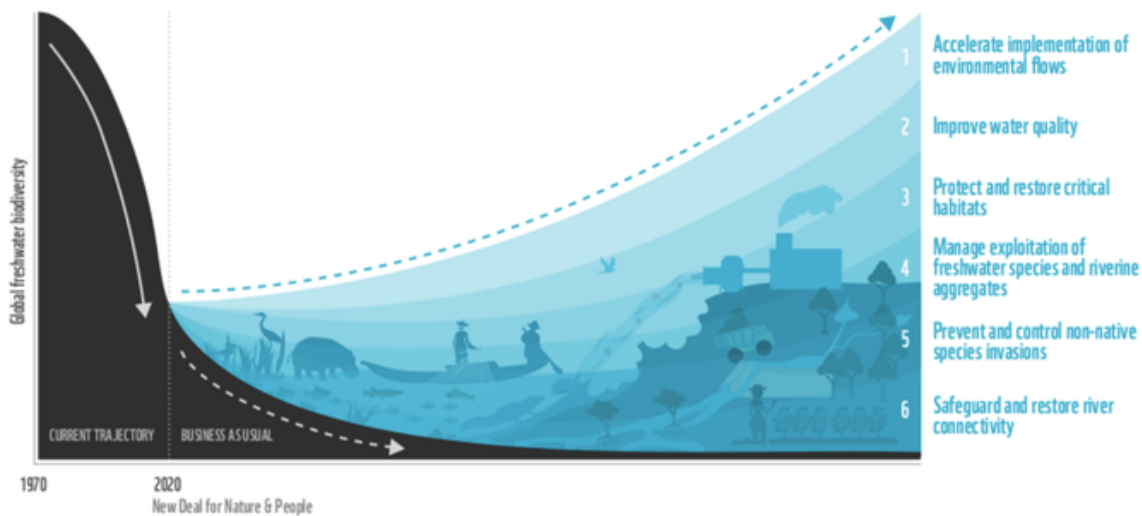
- **SW Siarzewo -**
 - **zaskarżona DŚU,**
 - **dialog konkurencyjny,**
 - **przetarg na budowę,**
 - **monitoring przedrealizacyjny,**
 - **plan zagospodarowania Dolnej Wisły,**
 - **17 mln zł w budżecie 2024 r.**
 - **planowane rozpisanie Programu Funkcjonalno-Użytkowego,**
 - **petycja Komisji Petycji Parlamentu Europejskiego,**
 - **przeniesienie odwołań od DŚU do MKiŚ**



Czy E40 powstanie?

- **4 stopnie ponizej Włocławka wpisane do Planu Zarządzania Ryzykiem Powodziowym**
- **Zaplanowana odbudowa budowli regulacyjnych na Dolnej Wiśle**
- **Sytuacja geopolityczna**
- **Wypowiedzenie umowy UA-BY**
- **Brak drogi wodnej Wisły w propozycji TEN-T**





Jak przywrócić walory przyrodnicze na Wiśle?

Jak ograniczyć wpływ zaburzenia reżimu hydrologicznego?

Jak odtworzyć siedliska?

Ochrona ptaków jako cel sam w sobie, ale nie tylko....



Studium kompleksowego rozwiązania problemów stopnia i zbiornika Włocławek

Prognoza skutków
społeczno-ekonomicznych
i środowiskowych

Synteza



Warszawa 2001
www.wwf.pl



Źródła:

Dmoch A. 2022. Zagrożenia awifauny w obszarach specjalnej ochrony ptaków Natura 2000 na trasie planowanej drogi wodnej E40. Raport. OTOP Marki.

E40 waterway: impacts on protected areas in Poland, Belarus and Ukraine. Save Polesia Frankfurt, September 2022.

Zdjęcia: M. Elas

ortofotomapy: geoportal.gov.pl



drogawodnae40.pl

otop.org.pl

[fb/stopdrodzee4](https://www.facebook.com/stopdrodzee4)

Dziękuję za uwagę

